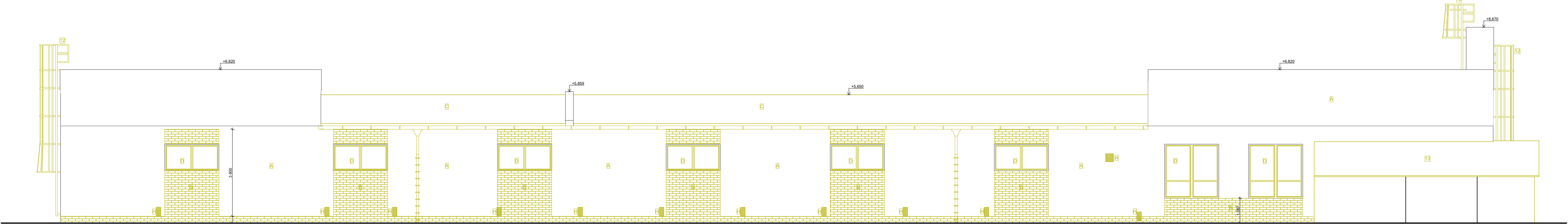
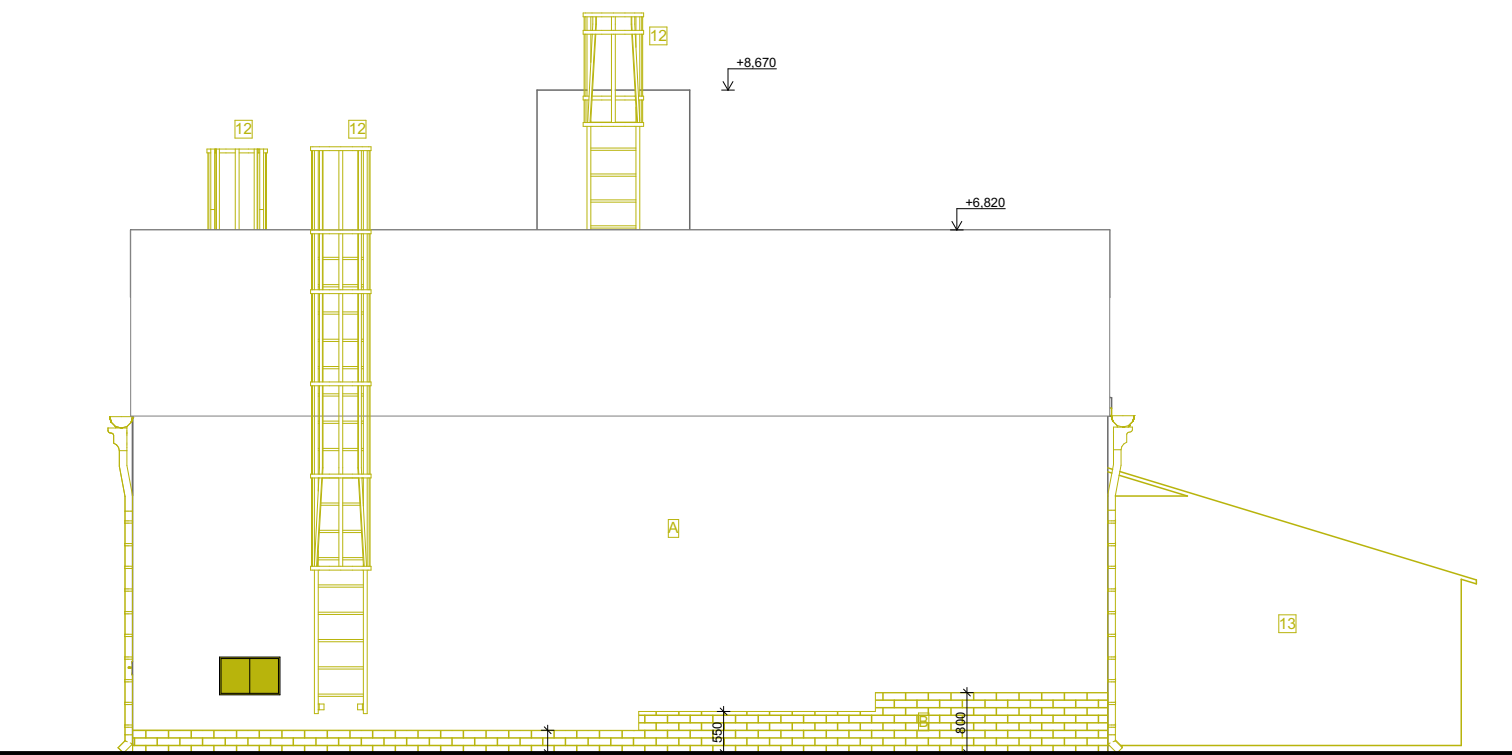


POHLEDY - STÁVAJÍCÍ STAV 1:100

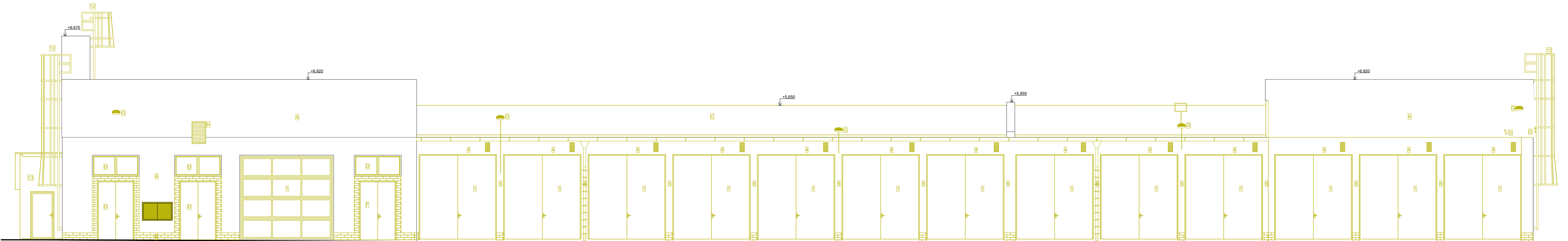
SEVEROVÝCHODNÍ POHLED



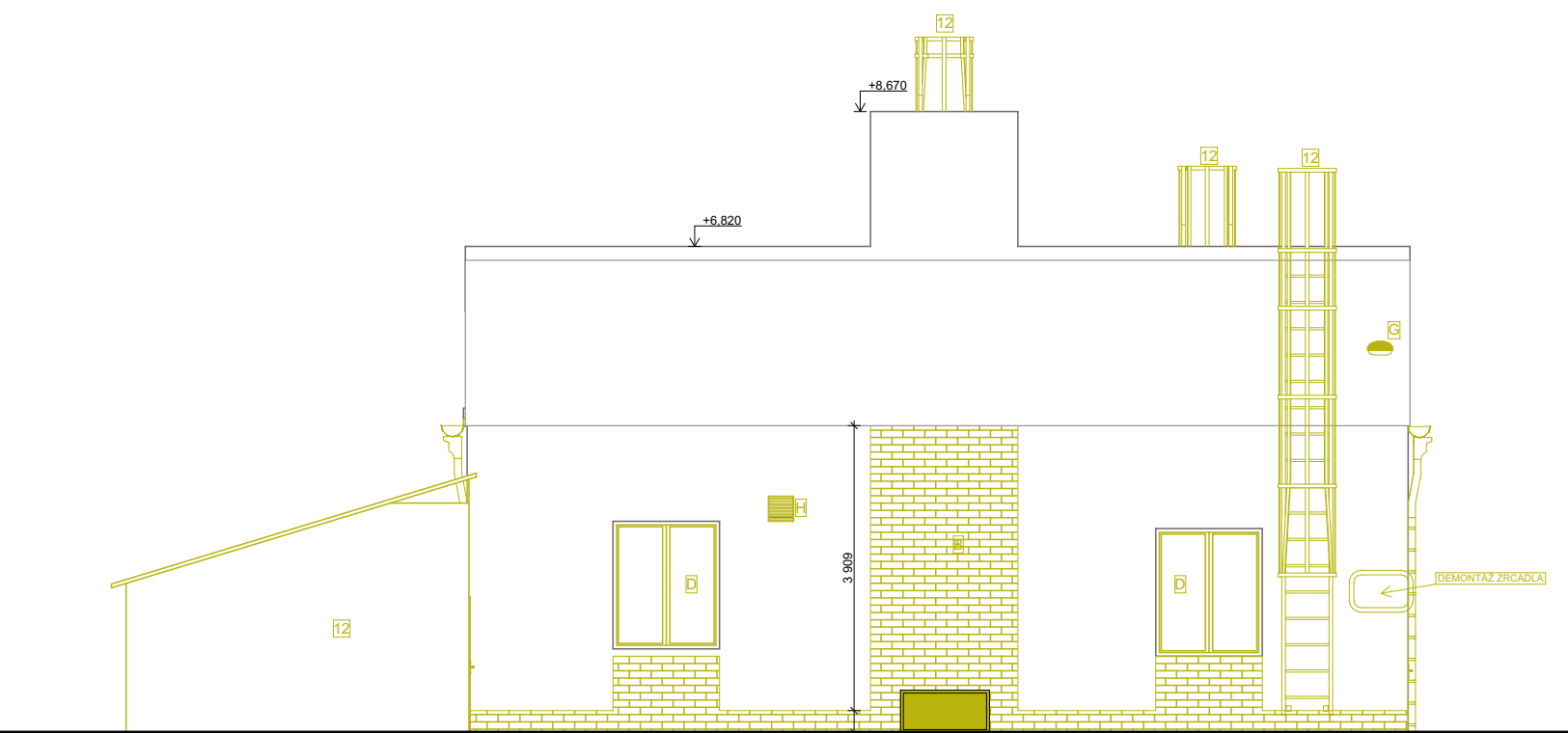
JIHOVÝCHODNÍ POHLED



JIHOZÁPADNÍ POHLED



SEVEROZÁPADNÍ POHLED



LEGENDA STAVEBNÍCH ÚPRAV

- 1 ODBRÁNĚNÍ STÁVAJÍCÍ VLNITÉ ETERNITOVÉ KRYTINY ZE STÁVAJÍCÍCH OCELOVÝCH PŘÍHRADOVÝCH VAZNIKŮ
- 2 ODBRÁNĚNÍ STŘEŠNÍHO PLÁŠTĚ PLOCHÝCH STŘECH AŽ PO VRSTVU ASFALTOVÉ IZOLACE, TATO IZOLACE BUDE ZKONTROLOVÁNA A V PŘÍPADĚ POŠKOZENÍ BUDE V TOMTO MÍSTĚ NATAVENANOVÁ VRSTVA
- 3 ZATEPLENÍ OBJEKTU TEPELNÝM IZOLANTEM Z GRAFITOVÉHO EPS II. 100 mm
- 4 ZATEPLENÍ SOKLOVÉ ČÁSTI OBJEKTU TEPELNÝM IZOLANTEM Z XPS II. 100 mm
- 5 ZATEPLENÍ STŘEŠNÍHO PLÁŠTĚ OBJEKTU POMOCÍ IZOLAČNÍHO SENDVIČOVÉHO PANELU
- 6 SOKLOVÁ ČÁST BUDE OPATŘENA OKRASNOU OMÍTKOU (MARMOLIT) DO VÝŠKY 300 mm NAD TERÉN
- 7 OTLUČENÍ VNĚJŠÍHO KERAMICKÉHO OKLADU
- 8 PŘED PROVEDENÍ KZS BUDE PROVEDENA KONTROLA SOUDRŽNOSTI STÁVAJÍCÍHO PODKLADU, NESOUDRŽNÝ POVRCH BUDE OTLUČEN A NÁSLEDNĚ VYSPRAVEN A DOROVNÁN (ODHAD 10% Z CELKOVÉ PLOCHY FASÁDY)
- 9 DEMONTÁŽ FASÁDNÍCH PRVKŮ (OSVĚTLENÍ, ŽRČADLA, DEŠŤOVÉ SVODY A OKAPY, VENTILAČNÍ MŘÍŽKY), PO PROVEDENÍ KZS BUDOU OPĚTOVNĚ PŘIKOTVENY DO NOVÉ FASÁDY POMOCÍ DISTANČNÍCH VÁLEČKŮ, POŠKOZENÉ PRVKY BUDOU NAHRAZENY NOVÝMI
- 10 OCELOVÉ PŘÍHRADOVÉ VAZNIKY BUDOU OPATŘENY PODHLEDEM Z POŽÁRNÍHO SDK PODHLEDEM
- 11 STÁVAJÍCÍ DVEŘE A OKNA VČ. PARAPETŮ VEDOUČÍ DO EXTERIÉRU BUDOU ODBRÁNĚNÝ

- 12 ODBRÁNĚNÍ STÁVAJÍCÍCH GARÁŽOVÝCH VRAT VČETNĚ OCELOVÉHO RÁMU
- 13 VYBOURÁNÍ STÁVAJÍCÍCH PODLAH VČ. HYDROIZOLACE A PODKLADNÍHO BETONU V GARÁŽÍCH A DILNĚ
- 14 ODBRÁNĚNÍ STÁVAJÍCÍHO PODHLEDU TRAPÉZOVÉHO PLECHU
- 15 VYBOURÁNÍ NADPRAŽÍ NAD VRATY VČETNĚ OCELOVÝCH PROFILŮ
- 16 VYBOURÁNÍ SLOUPŮ MEZI VRATY VČETNĚ OCELOVÝCH PROFILŮ
- 17 UBOURÁNÍ ČÁSTI ASFALTOVÉHO KRYTÍ PŘED VJEZDY
- 18 OSEKÁNÍ VNITŘNÍCH OMÍTEK DO VÝŠE 1200 mm NAD ÚROVEŇ PODLAHY
- 19 ODBRÁNĚNÍ DVEŘÍ A ZAZDĚNÍ OTVORU
- 20 DEMONTÁŽ STÁVAJÍCÍ ZVEDACÍ RAMPY
- 21 DEMONTÁŽ STÁVAJÍCÍCH OTOPNÝCH ROZVODŮ A TĚLES V PROSTORU GARÁŽÍ
- 22 DEMONTÁŽ ODVĚTRÁVACÍCH KOMÍNKŮ PLOCHÉ STŘECHY
- 23 DEMONTÁŽ ŽEBŘÍKŮ NA STŘECHU, PO PROVEDENÍ KZS BUDOU OPĚTOVNĚ NAMONTOVÁNY POMOCÍ TEPELNĚ IZOLAČNÍCH KOTEVNÍCH PRVKŮ Z COMPACTFOAMU
- 24 DEMONTÁŽ PŘÍSTŘEŠKŮ NA KOLA VČETNĚ OCELOVÝCH PROFILŮ NA FASÁDĚ A PLECHOVÉ KRYTINY, PO PROVEDENÍ KZS BUDE OCELOVÝ PROFIL KOTVEN DO FASÁDY POMOCÍ TEPELNĚ IZOLAČNÍCH KOTEVNÍCH PRVKŮ Z COMPACTFOAMU A DOJDE KE ZKRAČENÍ OCELOVÝCH VAZNIC DLE TLOUŠTKY IZOLANTU

**POZNÁMKA:**  
- V TOMTO SOUPISU JSOU VYPISÁNY POUZE NĚKTERÉ BODY BOURACÍCH PRACÍ, ZBYLÉ BOURACÍ PRÁCE JSOU ZANACENÝ ŽLUTOU BARVOU

LEGENDA STÁVAJÍCÍCH ÚPRAV POVRCHŮ

- A STÁVAJÍCÍ FASÁDNÍ OMÍTKA VÁPENOCEMENTOVÁ  
- BARVA: BÍLÁ  
- FASÁDA OBJEKTU BUDE ZATEPLENA A BUDE VYTVOŘENA NOVÁ FASÁDA OBJEKTU
- B STÁVAJÍCÍ FASÁDNÍ KERAMICKÝ OKLAD  
- BARVA: ORANŽOVÁ  
- DOJDE K OTLUČENÍ OKLADU A VYSPRAVENÍ PODKLADU PRO PROVEDENÍ KZS
- C STÁVAJÍCÍ STŘEŠNÍ KRYTINA Z VLNITÉHO ETERNITU  
- BARVA: ČERNÁ  
- DOJDE K ODBRÁNĚNÍ
- D STÁVAJÍCÍ VÝPLNĚ OTVORŮ  
- DOJDE K ODBRÁNĚNÍ VÝPLNĚ OTVORŮ  
- NOVÉ OKNA A DVEŘE BUDOU PLASTOVÁ S IZOLAČNÍM DVOJSKLEM  
- KLEMPŘSKÉ VÝROBKY - PARAPETY  
- POZINKOVANÝ PLECH S NÁTĚREM  
- ODBRÁNĚNÍ
- E ODBRÁNĚNÍ VÝPLNĚ OTVORU A ZAZDĚNÍ  
- DOJDE K ODBRÁNĚNÍ VÝPLNĚ A RÁMU A PARAPETU
- F STÁVAJÍCÍ DVÍŘKA ELEKTRICKÝCH SKŘÍNÍ  
- DOJDE K ODBRÁNĚNÍ DVÍŘEK A PO PROVEDENÍ KZS BUDOU NAMONTOVÁNY NOVÉ
- G STÁVAJÍCÍ VNĚJŠÍ OSVĚTLENÍ  
- DOJDE K ODBRÁNĚNÍ OSVĚTLENÍ A PO PROVEDENÍ KZS ZPĚTNĚ INSTALACI
- H STÁVAJÍCÍ VENTILAČNÍ MŘÍŽKY  
- DOJDE K ODBRÁNĚNÍ A PO PROVEDENÍ KZS BUDOU INSTALOVÁNY NOVÉ

-PROJEKTOVÁ DOKUMENTACE JE NAVRŽENA DLE DOSTUPNÝCH MOŽNÝCH INFORMACÍ A INFORMACÍ SDĚLENÝCH INVESTOREM, PŘI STAVEBNÍCH PRÁCECH MOHOU BYT ZJIŠTENY TAKOVÉ SKUTEČNOSTI, KTERÉ MOHOU OVLIVNIT PŘEDPOKLAD A ROZSAH PRACÍ, V TĚCHTO PŘÍPÁDECH BUDE PROJEKTANT V PŘEDSTÍHU UPOZORNĚN A ÚPRAVA BUDE ŘEŠENA V RÁMCÍ ZMĚNOVÉHO ŘÍZENÍ  
-NEDILNOU SOUČÁSTÍ PROJEKTOVÉ DOKUMENTACE JSOU ČÁSTI ZÚČASTNĚNÝCH PROFESÍ, VÝSTUPY TĚCHTO PROFESÍ OBSAŽENÉ V ARCHITEKTONICKO STAVEBNÍM ŘEŠENÍ JSOU POUZE ORIENTAČNÍHO CHARAKTERU, K PODROBNĚMU ŘEŠENÍ DÍLČÍCH SOUČÁSTÍ STAVBY SLOUŽÍ TYTO SAMOSTATNĚ ČÁSTI PROJEKTOVÉ DOKUMENTACE A TO ZEJMÉNA POŽÁRNĚ BEZPEČNOSTNÍ ŘEŠENÍ STAVBY

0,000 = STÁVAJÍCÍ ÚROVEŇ PODLAHY V 1.NP			
Hlavní inženýr projektu :	Ing. Radek Myšák		
Zodpovědný projektant :	Ing. Radek Myšák		
Projektant :	Bc. Michal Daniček		
Kraj :	KRÁLOVÉHRADECKÝ	M.Ú. : JAROMĚŘ	
Stavebník :	ÚDRŽBA SILNIC Královéhradeckého kraje a.s. IČO: 27502988, KUTNOHORSKÁ 58, 500 04, HRADEC KRÁLOVÉ - PLAČIČE		
Slavba :	<b>REKONSTRUKCE OBJEKTU GARÁŽÍ NÁKLADNÍCH VOZIDEL - JAROMĚŘ</b> <b>Do Končín 396, 551 01, Jaroměř - Jakubské Předměstí</b> k.ú.:Jaroměř [657336], parcela: 3501/2, 3501/6, 3501/12		
Autorizace :			
Číslo zakázky :	20/11/0658		
Stupeň PD :	DPS		
Datum :	02/2021		
Měřítko :	1:50		
Formát :	9xA4		
Název výkresu :	POHLEDY - STÁVAJÍCÍ STAV	Číslo paré :	Číslo výkresu : D.1.1.5